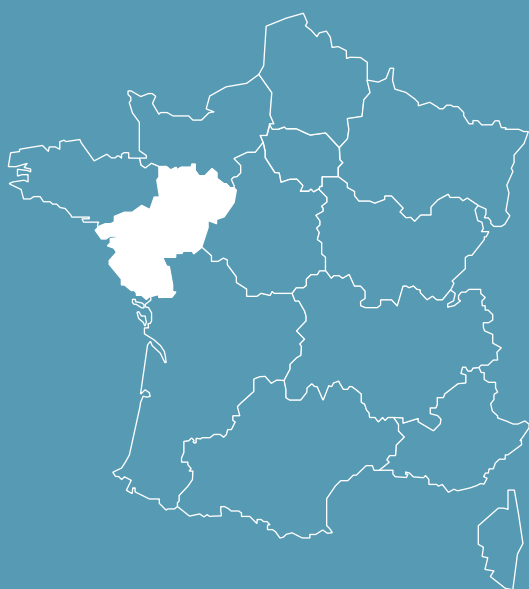


FICHE

LA POLITIQUE DE COHÉSION 2021-2027

EN RÉGION **PAYS DE LA LOIRE**



- 3,9 millions d'habitants (2022) - 8^e région française
- PIB/habitant 30 258 € (2020) - 4^e région française
- 6 % de chômage (2022) - 2^e région française

399,5 M€ (programme régional)

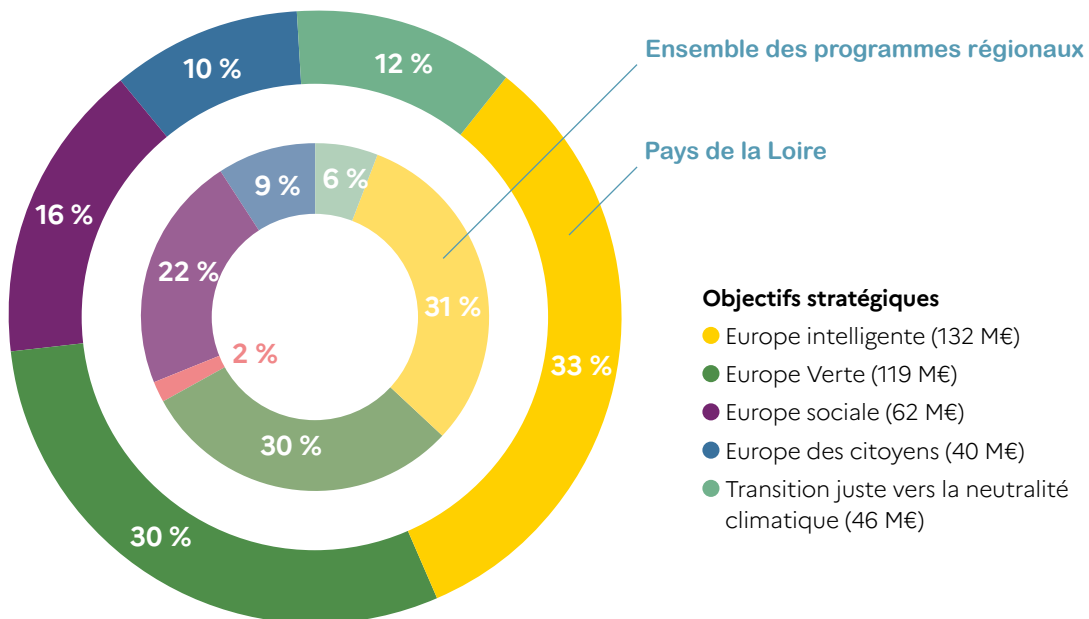


- 122 € par habitant de FEDER, de FSE+ et de FTJ sur la période (y compris volet FSE+ déconcentré)
- Plus de 785 M€ d'investissements totaux sur la période (en intégrant les cofinancements)

Le programme régional 2021-2027

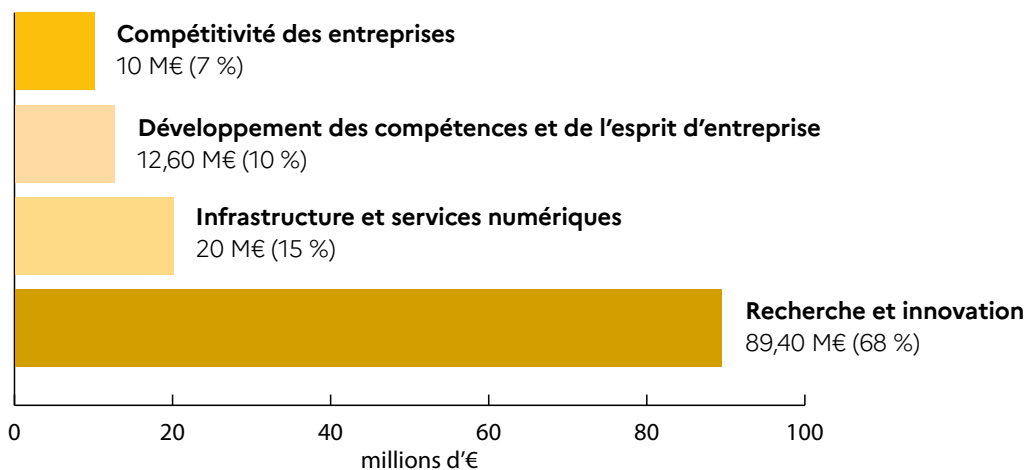
- Le programme de la Région Pays de la Loire met l'accent sur l'innovation et la R&D dans les PME et la collaboration public/privé.
- Face aux enjeux énergétiques, le programme cible la rénovation énergétique des logements sociaux mais surtout des bâtiments publics et d'enseignement (Energie Sprong).
- Le développement des énergies renouvelables est aussi un volet important du programme, en particulier les énergies marines et l'hydrogène vert. L'accent est aussi mis sur le développement des infrastructures cyclables.
- Au titre du FSE+, il s'agit de développer la création et transmission d'entreprise, l'orientation, la lutte contre le décrochage scolaire, la formation qualifiante et l'adaptation des compétences au marché du travail, ainsi que l'amélioration de l'accès à la santé.
- La Région Pays de la Loire a opté pour une approche territoriale par les « investissements territoriaux intégrés » (ITI) pour l'OS 2 et l'OS 5 (volet urbain). L'OS 5 comporte aussi un volet dédié aux autres territoires de la Région (appels à projets).
- Le Fonds pour une transition juste (FTJ) vise à soutenir la transition écologique des entreprises, la R&D et l'innovation pour la transition, ainsi que les nouvelles entreprises dans des domaines faibles en émission de carbone.

Répartition des crédits d'intervention du programme régional et comparaison nationale (hors programme national FSE+ et volet national FTJ)



UNE EUROPE PLUS INTELLIGENTE

| **132 M€** de FEDER, pour 220 M€ d'investissements



Principales cibles de réalisations et de résultats à l'horizon 2029

- Plus de 5000 entreprises soutenues
- 2 millions d'utilisateurs par an de nouveaux services numériques publics

RECHERCHE ET INNOVATION



ACTIONS FINANCÉES

- Infrastructures et équipements de RDI, plateformes scientifiques et technologiques, fermes expérimentales régionales
- Technologies d'excellence
- Projets collaboratifs entre laboratoires de recherche publics/privés (PME)
- Activités de R&D dans les PME, start-up ou petites entreprises de taille intermédiaire (PETI)



BÉNÉFICIAIRES

- État, collectivités, établissements publics, associations, universités, laboratoires, établissements d'enseignement supérieur publics et privés, plateformes technologiques, centres de recherche technologique, pôles de compétitivité, clusters, technopoles, PME (ou autres entreprises lorsqu'il y a coopération avec des PME)



COMPÉTITIVITÉ DES PME



ACTIONS FINANCIÉES

- **Accompagnement de la mutation des TPE et PME (transition énergétique, numérique, etc.)**
- **Soutien à la croissance des PME, aux innovations, à leurs performances et à leur internationalisation**



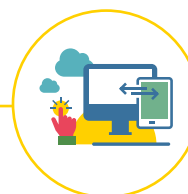
BÉNÉFICIAIRES

- Chambres consulaires, établissements publics, sociétés d'économie mixte, collectivités territoriales, PME en priorité ainsi que petites entreprises de taille intermédiaire (PETI) et ETI (sous conditions d'impact sur le territoire régional ou sur la compétitivité des PME) et réseaux d'acteurs



INSTRUMENTS FINANCIERS

- Typologies des outils envisagés : pas de besoin en la matière mais possibilité de faire intervenir des fonds propres ou quasi-fonds propres pour les PME (révision à mi-parcours de l'opportunité des IF)
- Types de bénéficiaires : PME
- Montant de fonds EU estimés : 2 M€



INFRASTRUCTURES ET SERVICES NUMÉRIQUES



ACTIONS FINANCIÉES

- **Projets numériques responsables et de promotion du numérique (PME)**
- **Numérisation dans le tourisme, dans la santé (e-santé et téléconsultation)**
- **E-administration, territoire intelligent, tiers lieux numériques, ports intelligents, smart grids, outils numériques**



BÉNÉFICIAIRES

- PME, établissements publics, associations, fondations, sociétés d'économie mixte, collectivités, état, établissements publics, établissements consulaires, syndicats mixtes et groupements d'intérêt public



DÉVELOPPEMENT DES COMPÉTENCES ET DE L'ESPRIT D'ENTREPRISE



ACTIONS FINANCIÉES

- **Entrepreneuriat**
- **Création, cession/reprise d'entreprises**
- **Création d'entreprises innovantes (préincubation, incubation et postincubation)**
- **Accompagnement des structures de l'ESS**

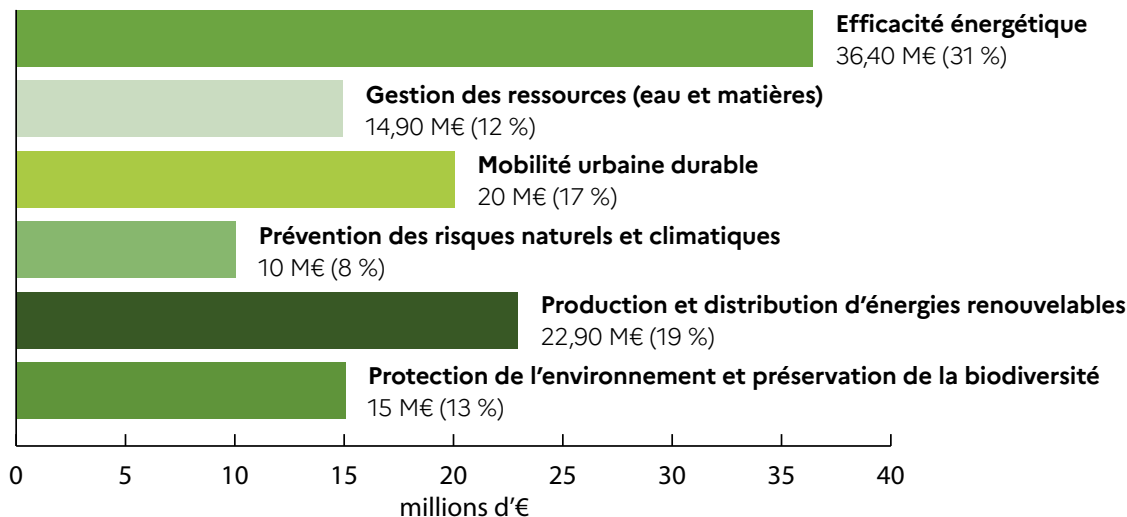


BÉNÉFICIAIRES

- Consulaires, associations, coopératives et réseaux d'acteurs, entrepreneurs et start-up

UNE EUROPE PLUS VERTE

| 119 M€ de FEDER pour 199 M€ d'investissements



Principales cibles de réalisations et de résultats à l'horizon 2029

- Plus de 1700 logements rénovés
- Plus de 245 000 m² de bâtiments publics rénovés
- 69 km de pistes cyclables créés ou aménagés
- Plus de 312 000 MWh d'EnR produits par an
- 120 000 tonnes de déchets recyclés par an



EFFICACITÉ ÉNERGÉTIQUE



ACTIONS FINANCIÉES

- Rénovation énergétique de logements sociaux (approche classique + approche Energie Sprong)
- Rénovation des bâtiments publics et d'enseignement (patrimoine public communal et interco, collèges et lycées, établissements d'enseignement supérieur)



BÉNÉFICIAIRES

- Bailleurs sociaux, collectivités, associations, groupements d'intérêt public, établissements publics et privés d'enseignement scolaire et d'enseignement supérieur et de recherche



TERRITORIALISATION DES ACTIONS

- Pour la rénovation du patrimoine public communal et intercommunal : approche par les investissements territoriaux intégrés (ITI)
- Périmètres géographiques ciblés : communautés d'agglomération, urbaines et métropoles de la région Pays de la Loire



CADRE DE MISE EN ŒUVRE

- Barème standard de coûts unitaires destiné à la rénovation énergétique des logements sociaux



PRODUCTION ET DISTRIBUTION D'ÉNERGIES RENOUVELABLES



ACTIONS FINANCÉES

- Couplage des énergies renouvelables avec des logiques d'autoconsommation et de circuit court
- Énergies marines, éolien en mer, thalassothermie
- Hydrogène vert (filiales d'excellence, faire du grand port maritime Nantes-Saint-Nazaire le premier grand port hydrogène de l'Atlantique)
- Réseaux et systèmes énergétiques intelligents et stockage énergétique (smart city, batteries)



BÉNÉFICIAIRES

- Collectivités, syndicats d'énergie, gestionnaires de réseaux, entreprises, associations, établissements d'enseignement et de recherche, acteurs économiques



TERRITORIALISATION DES ACTIONS

- Thématique ouverte aux investissements territoriaux intégrés (ITI)
- Périmètres géographiques ciblés : communautés d'agglomération, urbaines et métropoles de la région Pays de la Loire



MOBILITÉ URBAINE DURABLE



ACTIONS FINANCÉES

- Pistes cyclables utilitaires ou touristiques, voies vertes, stationnements vélos sécurisés
- Itinéraires de rabattements cyclables sécurisés vers les pôles générateurs de déplacements et liaisons interurbaines et/ou périurbaines
- Pôles d'échanges multimodaux (aménagement dans les gares routières, parking relais...)



BÉNÉFICIAIRES

- Collectivités, sociétés d'économie mixte, établissements publics, gestionnaires d'infrastructures (SNCF Réseau, SNCF Gares & Connexions, etc.), gestionnaires d'équipements générateurs de flux, exploitants de réseau (SNCF Gares & Connexions, etc.), associations et entreprises



TERRITORIALISATION DES ACTIONS

- Thématique ouverte aux Investissements Territoriaux Intégrés (ITI)
- Périmètres géographiques ciblés : communautés d'agglomération, urbaines et métropoles de la région Pays de la Loire





PROTECTION DE L'ENVIRONNEMENT ET PRÉSERVATION DE LA BIODIVERSITÉ



ACTIONS FINANCÉES

- Protection, restauration et conservation des habitats et des espèces, des continuités terrestres et aquatiques
- Gestion d'écosystèmes au sein d'espaces protégés ou emblématiques
- Outils écologiques pour services écosystémiques et aménagements durables
- Sensibilisation et formation sur la préservation de la biodiversité (via outils numériques)



BÉNÉFICIAIRES

- Collectivités, gestionnaires et propriétaires d'espaces naturels, État, établissements publics, associations, parcs naturels régionaux, aménageurs et entreprises, universités



TERRITORIALISATION DES ACTIONS

- Thématique ouverte aux Investissements Territoriaux Intégrés (ITI)
- Périmètres géographiques ciblés : communautés d'agglomération, urbaines et métropoles de la région Pays de la Loire



GESTION DES RESSOURCES (EAU ET MATIÈRES)



ACTIONS FINANCÉES

- Expertise territoriale sur la qualité de l'eau, sensibilisation sur la gestion de l'eau
- Restauration des zones humides, gestion plus économe en eau et réutilisation des eaux
- Bioéconomie circulaire, boucles locales en circuits courts de consommation, accompagnement des filières du réemploi, de la réparation et du recyclage
- Projets d'écologie industrielle et territoriale (EIT)



BÉNÉFICIAIRES

- Collectivités, État, établissements publics, associations, chambres consulaires, organismes de recherche, syndicats compétents pour la gestion de l'eau, organisations professionnelles et entreprises



TERRITORIALISATION DES ACTIONS

- Thématique ouverte aux Investissements Territoriaux Intégrés (ITI)
- Périmètres géographiques ciblés : communautés d'agglomération, urbaines et métropoles de la région Pays de la Loire



PRÉVENTION DES RISQUES NATURELS ET CLIMATIQUES



ACTIONS FINANCÉES

- Expertise territoriale sur les risques littoraux et la réduction des aléas (inondation, érosion, submersion marine)
- Aménagements pour la résilience, renaturation des zones exposées aux risques
- Sensibilisation et formation pour développer une culture du risque



BÉNÉFICIAIRES

- Collectivités, État, établissements publics, associations, organismes de recherche, syndicats compétents sur la gestion du risque (GEMAPI, etc.)



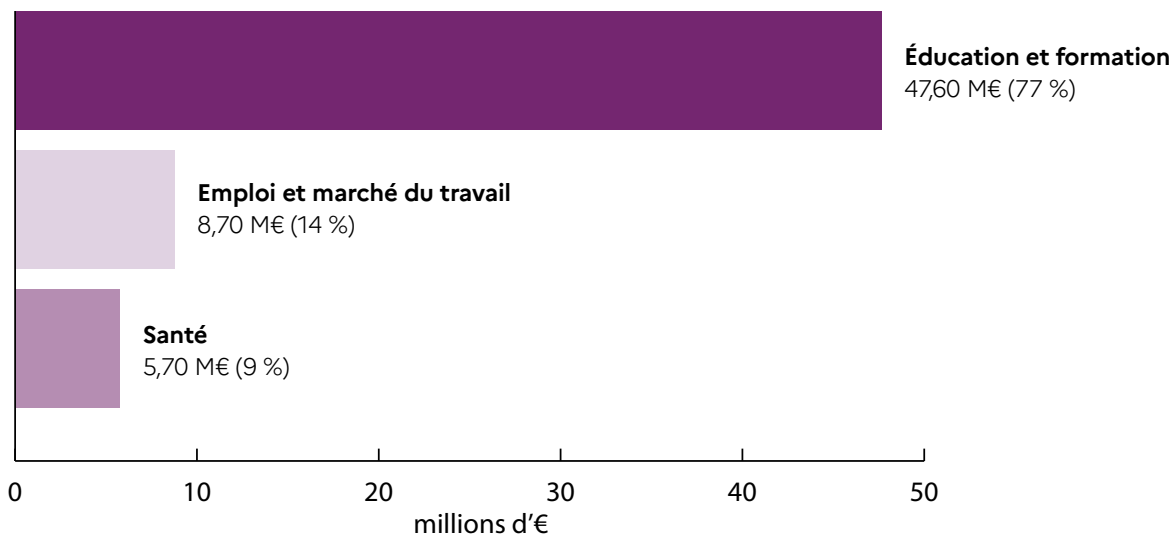
TERRITORIALISATION DES ACTIONS

- Thématique ouverte aux investissements territoriaux intégrés (ITI)
- Périmètres géographiques ciblés : communautés d'agglomération, urbaines et métropoles de la région Pays de la Loire
- Priorité aux territoires concernés par des programmes d'actions de prévention contre les inondations (PAPI), des plans de prévention des risques d'Inondation (PPRI) et des plans de prévention des risques littoraux (PPRL)



UNE EUROPE PLUS SOCIALE

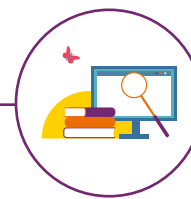
| **62 M€** de FSE+ pour 103 M€ d'investissements



Principales cibles de réalisations et de résultats à l'horizon 2029

- Près 2 000 personnes exerçant un emploi
 - Plus de 4 700 nouveaux diplômés (premier cycle de l'enseignement secondaire ou inférieur)
 - Plus de 113 000 personnes ayant un meilleur accès aux services de soin
- ➔ *Le volet déconcentré du programme national FSE+ (non détaillé dans cette fiche) interviendra en faveur de l'insertion socio-professionnelle, la formation des actifs, la qualité de vie au travail et les systèmes d'éducation*

ÉDUCATION ET FORMATION (FSE+)



ACTIONS FINANÇÉES

- **Accompagnement sur l'orientation et la découverte de métiers et de formations (« Big Bang de l'emploi »)**
- **Formations qualifiantes, formations liées à l'adaptation des compétences au marché du travail**
- **Plateformes de suivi et d'appui aux jeunes en décrochage**
- **Professionnalisation des acteurs de l'orientation, de l'emploi et de la formation**



BÉNÉFICIAIRES

- **Publics** : jeunes, demandeurs d'emploi, actifs en reconversion professionnelle
- **Bénéficiaires** : acteurs et structures dont les projets et les actions contribuent à améliorer la structuration du système d'éducation, de formation et d'orientation ainsi que la qualité de l'offre de services pour accompagner les jeunes ou adultes

EMPLOI ET MARCHÉ DU TRAVAIL (FSE+)



ACTIONS FINANCÉES

- **Création ou reprise d'entreprise**
- **Entrepreneuriat, soutien aux entrepreneurs de la création à la pérennisation de l'activité**
- **Accompagnement « post création /reprise d'activités »**



BÉNÉFICIAIRES

- **Publics** : personnes sans emploi ou rencontrant des difficultés pour s'insérer durablement dans l'emploi, demandeurs d'emploi et inactifs
- **Bénéficiaires** : acteurs et réseaux professionnels en charge de l'accompagnement des porteurs de projets de création ou transmission/reprise d'activités



SANTÉ (FSE+)



ACTIONS FINANCÉES

- **Accompagnement des élus et professionnels de santé vis-à-vis de l'offre locale de soins**
- **Réseaux régionaux associant les acteurs de la santé**
- **Incubateurs accélérateurs de projets innovants d'accès à la santé**
- **Sensibilisation des futurs professionnels de santé à l'installation en territoires en difficulté**



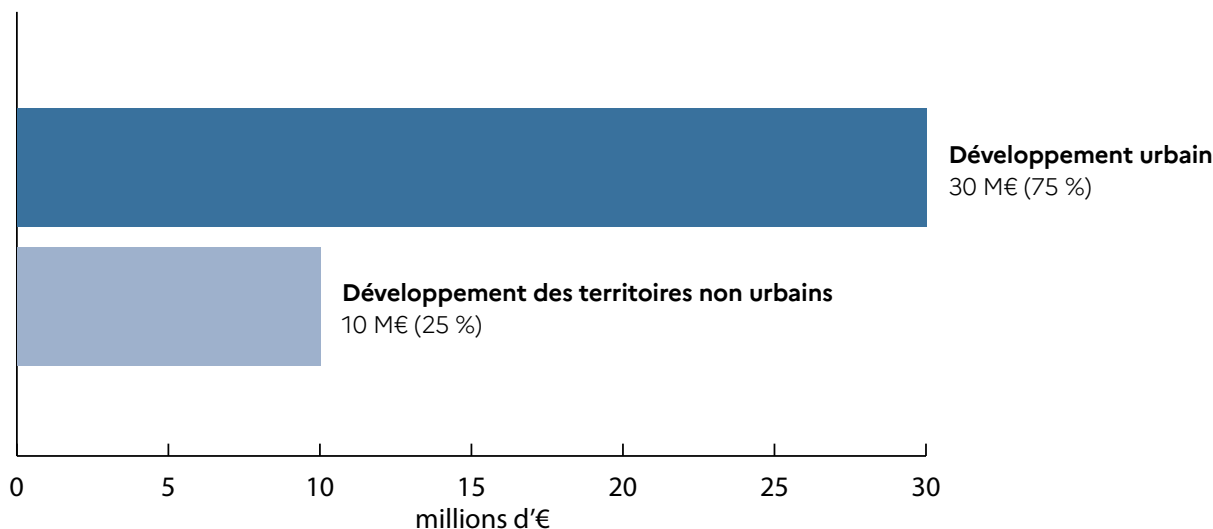
BÉNÉFICIAIRES

- **Publics** : personnes précaires et/ou fragiles
- **Bénéficiaires** : collectivités, principaux centres de ressources régionaux en santé publique, acteurs régionaux ou départementaux de prévention (associations, etc.), représentants des professionnels de santé (URPS, APMSL, etc.), autres acteurs en santé (universités, etc.)



UNE EUROPE PLUS PROCHE DES CITOYENS

40 M€ de FEDER pour 67 M€ d'investissements



Principales cibles de réalisations et de résultats à l'horizon 2029

- Près de 2,3 millions de personnes vivant dans des territoires couverts par des stratégies de développement territorial intégré
- Plus de 300 000 personnes bénéficiant des équipements et aménagements financés



DÉVELOPPEMENT URBAIN



ACTIONS FINANCÉES

- **Préservation de la nature en ville**
- **Réhabilitation de friches urbaines, rénovation urbaine**
- **Équipements sportifs, équipements culturels, centres socioculturels, médiathèques, projets d'équipement touristique**
- **Revitalisation sociale à travers le soutien aux services de soins, de santé et aux structures d'accueil, aux infrastructures éducatives et aux services dédiés à la jeunesse et à des publics en difficulté**



BÉNÉFICIAIRES

- Les porteurs de projets seront sélectionnés par les territoires désignés en tant qu'organisme intermédiaire sans subvention globale (territoires ITI).



TERRITORIALISATION DES ACTIONS

- Thématique ouverte aux investissements territoriaux intégrés (ITI)
- Périmètres géographiques ciblés : territoires urbains les plus importants par leur population (communauté d'agglomération, communauté urbaine et métropole)



DÉVELOPPEMENT DES TERRITOIRES NON URBAINS



ACTIONS FINANCÉES

- Aménagements des centres-bourgs
- Restauration et valorisation du patrimoine bâti et non bâti (monuments, musées)
- Relance de l'offre touristique
- Soutien à des actions en faveur du logement, soutien à des infrastructures de santé
- Solutions de mobilité innovantes (infrastructures de recharge ou d'avitaillement pour la mobilité décarbonée), mobilités douces (vélos) et covoiturage



BÉNÉFICIAIRES

- Communes et intercommunalités



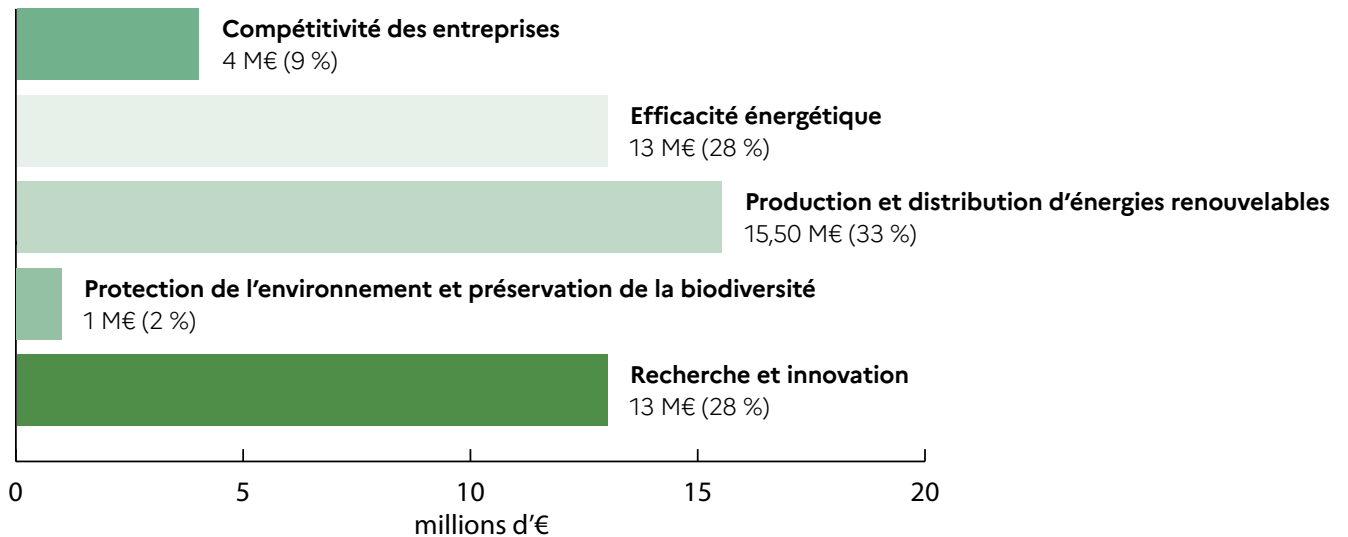
TERRITORIALISATION DES ACTIONS

- Périmètres géographiques ciblés : territoires ruraux, littoraux et périurbains non désignés comme ITI au titre du développement urbain (OS 5.1)



TRANSITION JUSTE VERS LA NEUTRALITÉ CARBONE

46 M€ de FTJ pour 66 M€ d'investissements



Principales cibles de réalisations et de résultats à l'horizon 2029

- Plus de 1 300 logements rénovés
- 119 000 MWh d'EnR produits par an
- 265 emplois créés



FTJ



ACTIONS FINANCIÉES

- Création de nouvelles entreprises permettant la création d'emplois dans des filières d'avenir et faibles en émission de carbone
- Développement de compétences nouvelles afin d'accélérer la transition
- Projets de R&D visant l'innovation pour favoriser la transition écologique des entreprises



BÉNÉFICIAIRES

- Entreprises, état, collectivités territoriales, organismes publics de recherche, d'enseignement supérieur et de recherche, associations, grandes entreprises (sous respect du cadre réglementaire des aides d'état et conformément à la liste indicative du PPTJ)



TERRITORIALISATION DES ACTIONS

- Périmètres géographiques ciblés : CARENE, CC Estuaire et Sillon, Nantes métropole
- Dépenses éligibles en dehors de ces territoires si les actions contribuent à la mise en œuvre des objectifs du plan territorial de transition juste (activités de diversification des EnR, filières de l'éolien en mer ou de l'hydrogène vert)



CADRE DE MISE EN ŒUVRE

- Barème standard de coûts unitaires destiné à la rénovation énergétique des logements sociaux

PROGRAMMES INTERREG

PROGRAMMES TRANSNATIONAUX

Interreg Espace Atlantique - 113 075 964 € FEDER
<https://www.atlanticarea.eu/page/77>

Interreg Europe du Nord-Ouest - 310 480 455 € FEDER
<https://www.nweurope.eu/programme-2021-2027/>

PROGRAMMES INTERRÉGIONAUX

Interreg Europe - 379 482 670 € FEDER
<https://www.interregeurope.eu/>

URBACT - 84 769 799 € FEDER
<https://urbact.eu/eu>



L'Agence nationale de la cohésion des territoires en tant qu'autorité nationale de coordination des fonds européens et du FEDER édite des publications à destination des acteurs des fonds européens.

L'ensemble de ces publications est disponible sur le site www.europe-en-france.gouv.fr

Contacts

Agence nationale de la cohésion des territoires

europe@anct.gouv.fr

En savoir plus

www.europe-en-france.gouv.fr

www.anct.gouv.fr

Programme régional

<https://www.paysdelaloire.fr/mon-conseil-regional/les-missions/europe>

<https://www.paysdelaloire.fr/mon-conseil-regional/les-missions-regionales/europe/solliciter-les-fonds-europeens/documents-plurifonds>

Programme national FSE+

<https://pays-de-la-loire.dreets.gouv.fr/Fonds-social-europeen>

 @L'Europe s'engage en France

 @L'Europe s'engage en France

 @EuropeenFrance

 @EuropenFrance

 @europe_en_france