

FICHE

# LA POLITIQUE DE COHÉSION 2021-2027

EN RÉGION **CENTRE-VAL DE LOIRE**



- 2,5 millions d'habitants (2022) -  
12<sup>e</sup> région française
- PIB/habitant 27 859 € (2020) -  
8<sup>e</sup> région française
- 6,9 % de chômage (2022) -  
7<sup>e</sup> région française

**397,9 M€ (programme régional)**

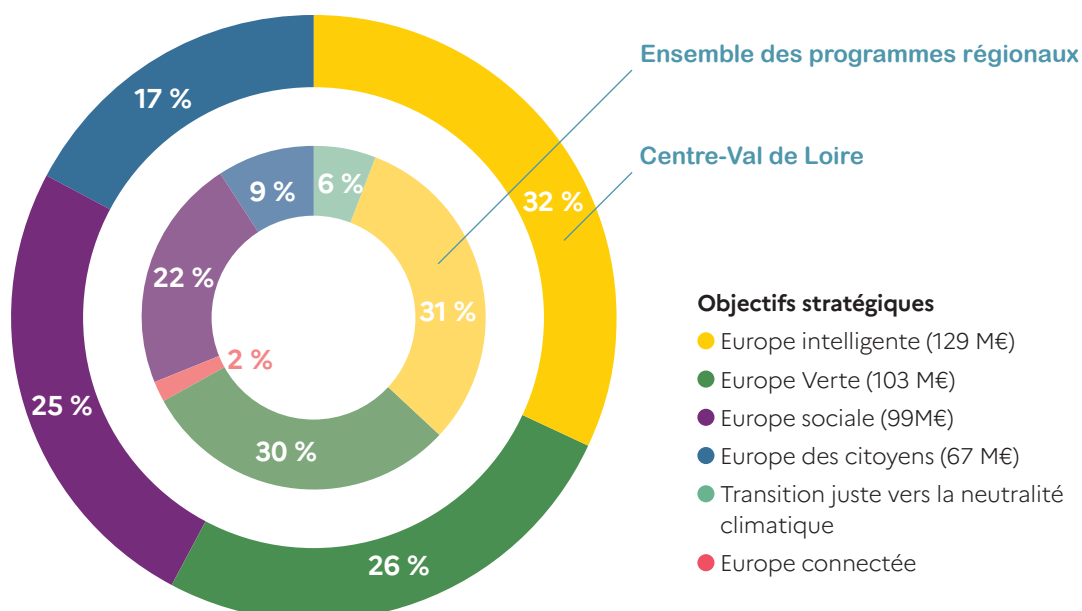


- **182 €** par habitant de FEDER et de FSE+ sur la période (y compris volet FSE+ déconcentré)
- **Plus de 763 M€** d'investissements totaux sur la période (en intégrant les cofinancements)

## Le programme régional 2021-2027

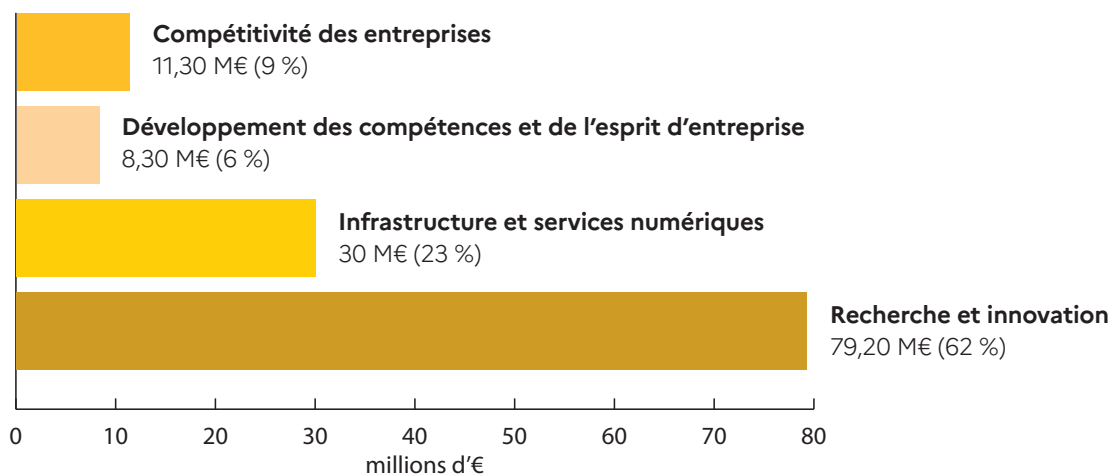
- Le programme de la Région Centre-Val de Loire donne une place importante à la recherche et l'innovation dans les entreprises, mais aussi aux infrastructures et services numériques, avec le déploiement du très haut débit (THD).
- Le volet relatif à l'efficacité énergétique est relativement important ; il s'agit d'opérer la rénovation énergétique des bâtiments et des logements.
- La rénovation énergétique est accompagnée du développement des énergies renouvelables : éolien, solaire, biomasse, biogaz et hydrogène renouvelable.
- Sur la mobilité, le programme cible aussi bien le développement d'infrastructures cyclables que le fret.
- Au titre du FSE+, le programme cible le secteur de l'économie sociale et solidaire, avec la création d'entreprises dans le domaine. L'orientation professionnelle et la formation (initiale et continue) font aussi l'objet d'une attention particulière.
- Au-delà du développement des territoires urbains et ruraux, le programme inclut un axe interrégional portant sur le Bassin de la Loire, avec des actions associées portant sur la lutte contre les inondations, la restauration des continuités écologiques autour du Bassin, ou encore le développement du tourisme durable.

## Répartition des crédits d'intervention du programme régional et comparaison nationale (hors programme national FSE+ et volet national FTJ)



# UNE EUROPE PLUS INTELLIGENTE

| **129 M€** de FEDER, pour 217 M€ d'investissements



## Principales cibles de réalisations et de résultats à l'horizon 2029

- Plus de 13 500 entreprises soutenues
- Plus de 240 000 utilisateurs par an de nouveaux services numériques publics
- Près de 45 000 logements supplémentaires ayant accès au très haut débit



## RECHERCHE ET INNOVATION



### ACTIONS FINANÇÉES

- Équipements structurants
- Projets R&D dans les PME et ETI (dans le cadre de collaborations avec des PME)
- Recherche, valorisation de la recherche et transfert de technologie vers les entreprises
- Partenariats/collaborations entreprises-établissements de recherche
- Internationalisation des organismes de recherche, des universités et des entreprises régionales



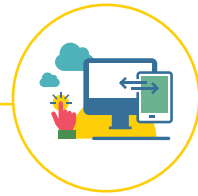
### BÉNÉFICIAIRES

- Conseil régional CVDL, organismes de recherche, établissements d'enseignement supérieur et de recherche, intermédiaires en innovation, TPE, PME, petites ETI, ou ETI (si coopération avec des PME), structures d'appui à l'innovation, chambres consulaires, associations, sociétés de capital investissement



### INSTRUMENTS FINANCIERS

- Typologies des outils envisagés : fonds de prêts d'honneur innovation, fonds de garantie du prêt participatif d'amorçage, quasi-fonds propres et fonds propres (fonds de création innovation)
- Type de bénéficiaires : TPE, PME, start-up, entreprises innovantes
- Montant de fonds EU estimés : 9 M€



## INFRASTRUCTURES ET SERVICES NUMÉRIQUES



### ACTIONS FINANCÉES

- Data center, nouveaux services à partir des données locales (outils IA, plateforme et réservoirs de données et approches « big data »), plateforme géomatique régionale
- Accompagnement des personnes aux usages numériques (lutte contre illettrisme) via la formation
- Smart city, tiers lieux, espaces de coworking, fablabs
- Développement des compétences numériques dans les entreprises
- Déploiement du très haut débit jusqu'à l'abonné (concentration sur les zones non-couvertes)



### BÉNÉFICIAIRES

- Porteurs d'actions collectives, structures fédératives (tiers lieux), PME, petites ETI, ETI et grandes entreprises le cas échéant, organismes de financement de la transformation numérique, collectivités, organismes de tourisme (CRT, ADT, offices de tourisme), citoyens, SMO



### TERRITORIALISATION DES ACTIONS

- Périmètres géographiques ciblés : les départements du Cher (18) et de l'Indre (36) (pour le déploiement du très haut débit à l'abonné)



## COMPÉTITIVITÉ DES PME



### ACTIONS FINANCÉES

- Mutations industrielles des TPE et PME, industrie du futur
- Cession-reprise des entreprises (TPE PME ETI) et création d'entreprise
- Incubation de nouvelles PME
- Projets de R&D, mutualisation des ressources (pour pôles d'innovation et réseaux d'entreprises)



### BÉNÉFICIAIRES

- TPE, PME, petites ETI, ETI en création ou transmission, chambres consulaires, associations, pôles d'innovation, clusters, établissements d'enseignement supérieur, collectivités



## DÉVELOPPEMENT DES COMPÉTENCES ET DE L'ESPRIT D'ENTREPRISE



### ACTIONS FINANCÉES

- Développement des compétences des entreprises dans l'innovation
- Entrepreneurat, entrepreneuriat étudiant
- Accompagnement des PME pour le recrutement de candidats aux compétences de haut niveau
- Attractivité régionale pour lutter contre la fuite des cerveaux
- Projets collaboratifs entre les grands groupes et les PME

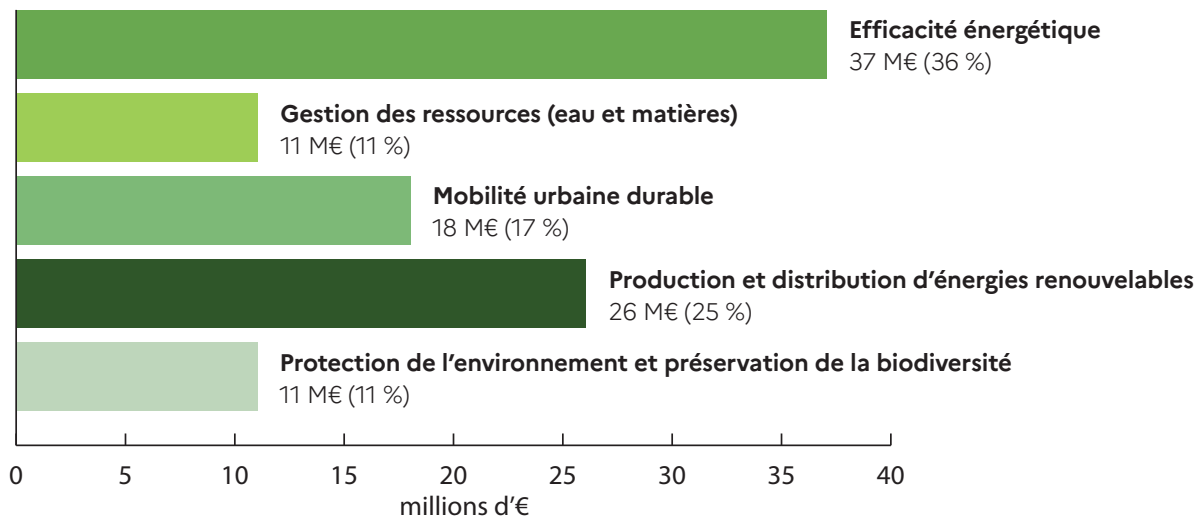


### BÉNÉFICIAIRES

- TPE, PME, associations, clusters et animateurs des filières régionales, intermédiaires en innovation, structures de portage RH, centres de diffusion de la culture scientifique, technique et industrielle

# UNE EUROPE PLUS VERTE

| 103 M€ de FEDER pour 174 M€ d'investissements



## Principales cibles de réalisations et de résultats à l'horizon 2029

- 2 500 logements rénovés
- 750 km d'aménagements spécifiques de pistes cyclables
- 60 000 MWh d'EnR produits par an
- 56 000 tonnes de déchets par an pouvant être triés et traités

## EFFICACITÉ ÉNERGÉTIQUE



### ACTIONS FINANCÉES

- Rénovation énergétique dans les PME, logements privés, logements sociaux et bâtiments tertiaires publics
- Transition écologique des entreprises industrielles via l'amélioration de l'efficacité énergétique de leurs bâtiments et de leur process
- Conversion écologique de l'activité touristique



### BÉNÉFICIAIRES

- Collectivités, TPE, PME, petites ETI, ETI, et grandes entreprises (lorsqu'elles agissent en tant qu'organisme public), copropriétés, bailleurs sociaux, établissements publics, sociétés d'économie mixte, sociétés publiques locales, associations



### TERRITORIALISATION DES ACTIONS

- Périmètres géographiques ciblés : les départements du Cher (18) et de l'Indre (36) (pour le déploiement du très haut débit à l'abonné)



## PRODUCTION ET DISTRIBUTION D'ÉNERGIES RENOUVELABLES



### ACTIONS FINANCÉES

- Production d'énergies renouvelables électriques (photovoltaïque et éolien)
- Production et stockage d'énergie thermique, production de chaleur ou de froid
- Biogaz / biométhane méthanisation, méthanation
- Hydrogène renouvelable (production, stockage et distribution)



### BÉNÉFICIAIRES

- TPE, PME, petites ETI, ETI, et grandes entreprises lorsqu'elles agissent en tant qu'organisme public, associations, centres de ressources technologiques, laboratoires universitaires, communauté d'énergie renouvelable, communauté énergétique citoyenne



## MOBILITÉ URBAINE DURABLE



### ACTIONS FINANCÉES

- Pôles d'échanges multimodaux
- Report multimodal de marchandises (fret, centres multimodaux de distribution urbaine)
- Réouverture et maintien des lignes de fret capillaire
- Développement d'un Maas, infrastructures cyclables et de stationnements sécurisés, aménagement des voiries existantes, adaptation de l'équipement aux capacités d'emport de vélos



### BÉNÉFICIAIRES

- Collectivités territoriales, SNCF (et délégataires), acteurs économiques (fret)



### TERRITORIALISATION DES ACTIONS

- Périmètres géographiques ciblés : les territoires urbains (« zone urbaine fonctionnelle »)



## GESTION DES RESSOURCES (EAU ET MATIÈRES)



### ACTIONS FINANCÉES

- Restauration des continuités
- Restauration du bon état des rivières et des milieux aquatiques
- Construction de nouvelles unités de tri des emballages ménagers et adaptation d'unités existantes
- Équipements productifs respectueux de l'environnement (dans le domaine du réemploi, du recyclage et de la gestion des déchets)



### BÉNÉFICIAIRES

- Collectivités, établissements publics, associations, fédérations, propriétaires privés, syndicats mixtes, SPL, SEM, PMI/PME/TPE dont industrielles, artisanales, de services, de l'économie sociale et solidaire



## PROTECTION DE L'ENVIRONNEMENT ET PRÉSERVATION DE LA BIODIVERSITÉ



### ACTIONS FINANCÉES

- Reconversion de friches
- Reconversion/restructuration/renaturation d'espaces urbanisés : redonner un usage agricole ou naturel à ces espaces
- Puits de carbone et îlots de fraîcheur dans les espaces urbains
- Création de points d'eau, de plantations, végétalisation des surfaces, protection de la biodiversité



### BÉNÉFICIAIRES

- Collectivités, Conseil régional, établissements publics et associations



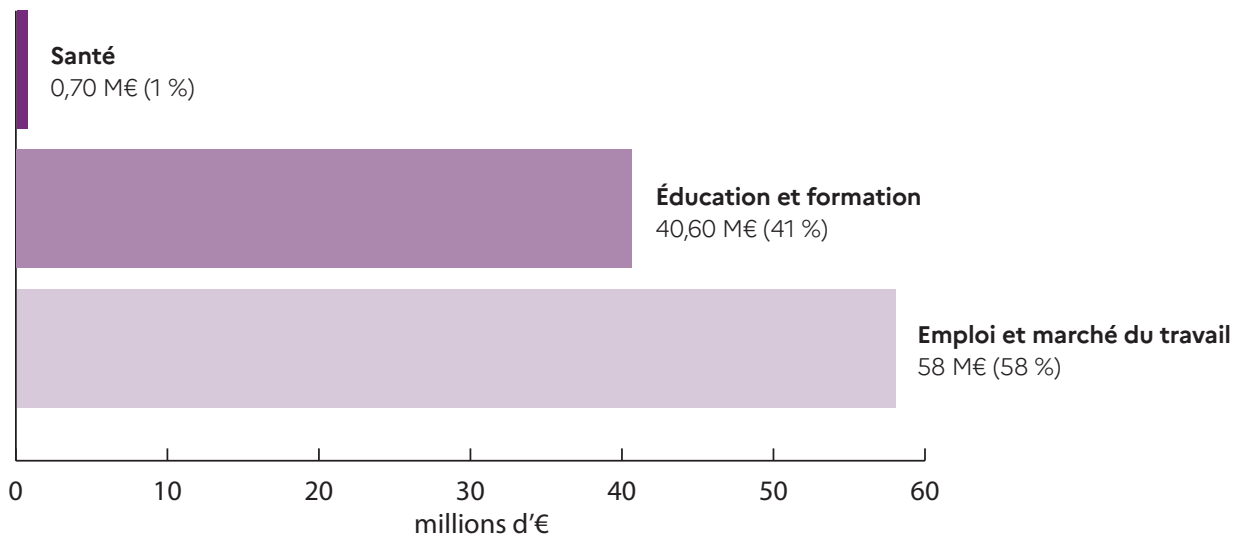
### TERRITORIALISATION DES ACTIONS

- Périmètres géographiques ciblés : zones urbaines pour les opérations de recyclage urbain (les 2 métropoles d'Orléans et Tours, les 6 pôles régionaux et les 16 pôles de centralité)



# UNE EUROPE PLUS SOCIALE

| **99 M€** de FSE+ pour 166 M€ d'investissements



## Principales cibles de réalisations et de résultats à l'horizon 2029

- 9 500 personnes qualifiées
  - Plus de 12 300 participants exerçant un emploi six mois après leur participation
  - Plus de 36 000 personnes orientées
- ➔ *Le volet déconcentré du programme national FSE+ (non détaillé dans cette fiche) interviendra en faveur de l'insertion socio-professionnelle, la formation des actifs, la qualité de vie au travail et les systèmes d'éducation*

## EMPLOI ET MARCHÉ DU TRAVAIL (FSE+)



### ACTIONS FINANÇÉES

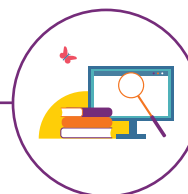
- Projets dans l'ESS
- Projets d'innovation sociale, incubation de projets d'innovation sociale
- Communication et mise en réseau des acteurs pour développer le sentiment d'appartenance à l'économie sociale et solidaire
- Création/reprise d'entreprises pour des publics vulnérables (ante et post création-reprise)



### BÉNÉFICIAIRES

- Publics : publics vulnérables, personnes sans emploi, en recherche d'un emploi ou rencontrant des difficultés pour s'insérer durablement dans l'emploi, salariés en temps partiels ou en reconversion
- Bénéficiaires : structures de l'ESS, collectivités, structures d'accompagnement





## ÉDUCATION ET FORMATION (FSE+)



### ACTIONS FINANCÉES

- Information sur les métiers et les formations (marque « Orientation Centre-Val de Loire », infos multimédias, forums en ligne, mise en réseau via les Petites Fabriques de l'orientation)
- « Parcours métiers » (de l'élaboration de projet à la certification)
- Formations de remises à niveau, formations en alphabétisation
- Tiers lieux de compétences (plateaux techniques modernisés, salles de formations digitalisées et espaces d'accueil et de coworking), plateformes de Learning Management System



### BÉNÉFICIAIRES

- Publics : jeunes scolaires, étudiants et apprentis, personnes en recherche d'emploi, en formation professionnelle, en reconversion professionnelle, personnes peu qualifiées, actifs
- Bénéficiaires : collectivités, associations, syndicats mixtes, GIP, GIE, entreprises, organismes de formation, centres de formation d'apprentis ou tout établissement d'enseignement



## SANTÉ (FSE+)



### ACTIONS FINANCÉES

- Pôle d'excellence « Vieillesse et maintien de l'autonomie »
- Innovations pour la prévention, le maintien à domicile ou l'intégration dans des structures d'accueil
- Informations et données sur le vieillissement
- Formation des professionnels et développement de la silver économie



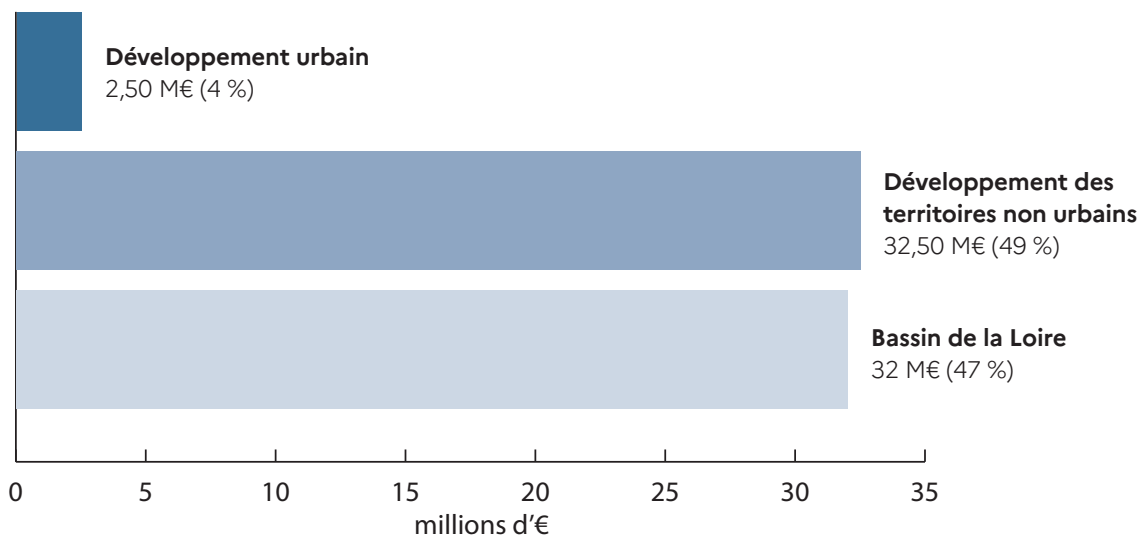
### BÉNÉFICIAIRES

- Publics : personnes âgées
- Bénéficiaires : collectivités, structures publiques ou parapubliques, associations, GIP



# UNE EUROPE PLUS PROCHE DES CITOYENS

| 67 M€ de FEDER pour 113 M€ d'investissements



## Principales cibles de réalisations et de résultats à l'horizon 2029

- Près de 2,2 millions de personnes vivant dans des territoires couverts par des stratégies de développement territorial intégré
- 120 lits supplémentaires dans les résidences professionnelles de santé
- Plus de 660 000 personnes bénéficiant de mesure de protection contre les inondations

## DÉVELOPPEMENT DES TERRITOIRES NON URBAINS



### ACTIONS FINANCÉES

- Création de centres de santé, actions de prévention et de promotion de la santé, lieux « d'hébergements territoriaux des étudiants en santé »
- Équipements touristiques, projets de valorisation/restauration du patrimoine
- Développement des itinéraires, services et promotion du tourisme à vélo
- Dans les 21 territoires dits « fragiles » : infrastructures d'accueil des entreprises (pépinières), pôles d'entreprises dédiés au numérique (fablabs), équipements pour la formation



### BÉNÉFICIAIRES

- Collectivités, EPCI, centres hospitaliers, universités, associations, GIP Pro santé, associations, hébergeurs privés, propriétaires et exploitants de sites de visites ou d'équipements touristiques implantés en région et avec entrée payante, prestataires privés, organismes en charge du tourisme, comités d'itinéraires



### TERRITORIALISATION DES ACTIONS

- Périmètres géographiques ciblés : zones rurales (et les 21 territoires « fragiles » pour certaines actions).
- Actions soutenues par la contractualisation régionale (stratégie de développement intégré).



## BASSIN DE LA LOIRE



### ACTIONS FINANCÉES

- Restauration des habitats de reproduction des poissons migrateurs amphihalins et repeuplement en saumons
- Sensibilisation sur le risque d'inondation, plans de sûreté intercommunaux utiles à la gestion de crise
- Restauration de la fonctionnalité des cours d'eau, restauration du lit du fleuve et des affluents
- Restauration des fonctionnalités des milieux humides
- Développement de l'offre de tourisme nature et culture durable, itinéraires cyclables



### BÉNÉFICIAIRES

- Collectivités, établissement public territorial de bassin (EPTB), services de l'état, voies navigables de France (VNF), groupement d'intérêt public, territoire SAGE, associations, entreprises et acteurs économiques, chambres consulaires et acteurs de la promotion touristique



### TERRITORIALISATION DES ACTIONS

- Périmètres géographiques ciblés : Bassin de la Loire, qui s'étend sur cinq régions (AURA, Bourgogne Franche-Comté, CVDL, NAQ, Pays de la Loire); les actions sont donc interrégionales

## DÉVELOPPEMENT URBAIN



### ACTIONS FINANCÉES

- Création de centres de santé, actions de prévention et de promotion de la santé, lieux « d'hébergements territoriaux des étudiants en santé »
- Équipements touristiques, projets de valorisation/restauration du patrimoine
- Développement des itinéraires, services et promotion du tourisme à vélo
- Dans les 21 territoires dits « fragiles » : infrastructures d'accueil des entreprises (pépinières), pôles d'entreprises dédiés au numérique (fablabs), équipements pour la formation



### BÉNÉFICIAIRES

- Collectivités, EPCI, centres hospitaliers, universités, associations, GIP Pro santé, associations, hébergeurs privés, propriétaires et exploitants de sites de visites ou d'équipements touristiques implantés en région et avec entrée payante, prestataires privés, organismes en charge du tourisme, comités d'itinéraires



### TERRITORIALISATION DES ACTIONS

- Périmètres géographiques ciblés : zones urbaines (et les 21 territoires « fragiles » pour certaines actions).
- Actions soutenues par la contractualisation régionale (stratégie de développement intégré).

# PROGRAMMES INTERREG

## PROGRAMMES TRANSNATIONAUX

Interreg Europe du Nord-Ouest - 310 480 455 € FEDER  
<https://www.nweurope.eu/programme-2021-2027/>

## PROGRAMMES INTERRÉGIONAUX

Interreg Europe - 379 482 670 € FEDER  
<https://www.interregeurope.eu/>

URBACT - 84 769 799 € FEDER  
<https://urbact.eu/eu>

**L'Agence nationale de la cohésion des territoires** en tant qu'autorité nationale de coordination des fonds européens et du FEDER édite des publications à destination des acteurs des fonds européens.

L'ensemble de ces publications est disponible sur le site [www.europe-en-france.gouv.fr](http://www.europe-en-france.gouv.fr)

### Contacts

Agence nationale de la cohésion des territoires

[europe@anct.gouv.fr](mailto:europe@anct.gouv.fr)

### En savoir plus

[www.europe-en-france.gouv.fr](http://www.europe-en-france.gouv.fr)

[www.anct.gouv.fr](http://www.anct.gouv.fr)

### Programme régional :

<https://www.europeocentre-valdeloire.eu/>

<https://www.centre-valdeloire.fr/comprendre/region-mode-demploi/portail-des-aides-de-la-region-centre-val-de-loire>

### Programme national FSE+

<https://centre-val-de-loire.dreets.gouv.fr/Fonds-social-europeen>

 @L'Europe s'engage en France

 @L'Europe s'engage en France

 @EuropeenFrance

 @EuropenFrance

 @europe\_en\_france